

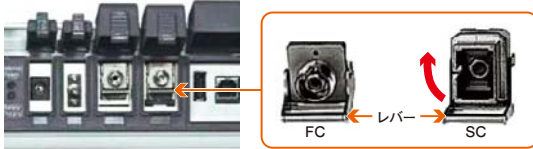
# 光パルス試験器 簡易マニュアル

## アンリツ製 [MT9082シリーズ]

### ●メンテナンス方法

①

レバー上部を押しラッチを外し、コネクタを持ち上げ、光コネクタを外す。



②



交換可能コネクタアダプタ  
(割スリーブ部)を清掃する。

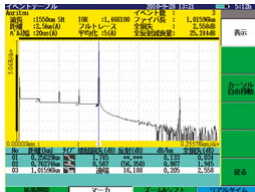
③

交換可能コネクタアダプタ  
を取り外し、フェルール部端  
面、側面を清掃。



④

光コネクタのフェルール端  
面をコネクタ端面用クリーナで  
清掃。



コネクタクリーニング後の正常な波形



フェルール端面に汚れが付着した波形